

TAKEUCHI

TB290-2

TB290-2 V

Midibagger mit Monoblock- oder Verstellausleger



Der Midibagger Takeuchi TB290-2 (V) ist der perfekte Allrounder für alle Anforderungen. ECO-Modus, Load-Sensing-Hydraulik und Standgasautomatik machen aus unserem 9-Tonner eine extrem wirtschaftliche Maschine. Mit der einstell- und programmierbaren Literleistung mit maximal 100 l auf dem ersten Steuerkreis bietet der TB290-2 (V) maximale Flexibilität.



- › 1. Steuerkreis proportional gesteuert mit 100 l/min High Flow
- › Rückfahrkamera mit automatischer Einblendung im Multifunktions-Farbdisplay
- › Beste Ausleuchtung des Arbeitsumfeldes durch 6 LED-Scheinwerfer
- › Erhältlich in 2 Versionen: TB290-2 mit Monoblockausleger und TB290-2 V mit Verstellausleger



Für drei Stunden, zwei Tage
oder ein ganzes Jahr:
Wenn deine Baustelle danach
verlangt, kannst du deinen
TB290-2 (V) kaufen und mieten.

www.huppenkothén.com



Huppenkothen Mehr-Wert-Ausstattung:

Es gibt Zusatzausstattung, die jeder will.

Bei Huppenkothen bekommst du deshalb alles serienmäßig mitgeliefert. Damit ist dein Bagger leistungsfähiger, schneller und komfortabler.

Einfach mehr Wert.

HYDRAULIK

4 hydraulische Steuerkreise, davon 3 proportional gesteuert

Durchflussmengen am Display einstellbar

1. Steuerkreis: 3 Speicherplätze, 2./4. Steuerkreis: 1 Speicherplatz

1. hydraulischer Steuerkreis, proportional gesteuert - max. 100 l/min

2. hydraulischer Steuerkreis, proportional gesteuert - max. 60,6 l/min

3. hydraulischer Steuerkreis, für hydraulische Schnellwechselplatte HUPPplate H

4. hydraulischer Steuerkreis, proportional gesteuert - max. 60,6 l/min

Detent Mode - Dauerbetrieb Hammerleitung

Auto-Tank - druckloser Rücklauf bei Hammerbetrieb

Automatische Druckentlastung der Steuerkreise bei Betätigung der Schnellwechselplatte

Leistungsgeregelte Load-Sensing-Pumpe - für mehr Wirtschaftlichkeit

Hydrauliktanklüftung

Vorgesteuertes Lasthalteventil Hub- und Stielzylinder (TB290-2 V: auch Verstellzylinder)

Endlagendämpfung in Hub-, Stielzylinder und Schwenkzylinder



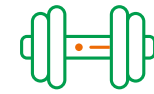
Exklusive Mehr-Ausstattung



Antriebsstark



Wirtschaftlich



Einstellbares Kraftpaket

KABINE MIT KOMFORTAUSRÜSTUNG

Komfortkabine inklusive Dachschutzgitter ROPS (ISO12117-2) / OPG (ISO10262 Level I) / FOPS (ISO10262 Level II)

5,7" Multifunktions-Farbdisplay

Elektronisch gesteuerte Klimaanlage mit 4-fachem Luftauslasssystem

Becherhalter mit Kühlfunktion

Bluetooth-Radio mit USB

Luftgefederter Komfortsitz mit Sitzheizung

HFM (HUPPIFleetmanagement) – Telematiksystem mit 2 Jahre Verwendungs-Laufzeit, Verlängerung gegen Aufpreis

ECO-Modus zur Erhöhung der Wirtschaftlichkeit

Standgasautomatik zur Verbrauchsoptimierung

Sonnenblende und Regenrinne

TECHNISCHE AUSRÜSTUNG UND SICHERHEITSAUSSTATTUNG

Doppelter Luftfilter - zusätzlicher Schutz für den Motor

Automatische hydraulische Kettenspannung

Hubarm mit 2 Hubzylindern (nur TB290-2)

Federspeicher Parkbremse

Federspeicher Schwenkbremse

Elektrische Betankungspumpe

Druckspeicher zur Druckentlastung der Steuerkreise und Ausleger-Notabsenkung

Staufach mit Bordwerkzeug

Akustische Überlast-Warneinrichtung (EN474-5)

Rückfahrkamera - für mehr Sicherheit

LED-Arbeitsscheinwerfer

2 x Kabine nach vorne, 2 x Kabine nach hinten, 1 x Motorhaube nach vorne, 1 x Arm

Steckdose am Kabinendach für Rundumleuchte

Optionale Zusatz-
Ausstattungen und
Zusatz-Dienstleistungen



HUPPLub

Die Zentralschmieranlage von Huppenkothen, damit es noch besser läuft.

HUPPView

Kontrollsystem der Löffelposition für exaktes Arbeiten.

HUPPLevel

Automatisches Abziehen und Planieren.

HUPPIWarranty

Erweitertes Premium Garantie-Paket mit Rundumschutz.

HUPPIFleetManagement

Mit dem Flottenmanagement jedes Gerät immer im Blick. Die ersten 2 Jahre im Kaufpreis inkludiert.



HAUPTABMESSUNGEN	TB290-2	TB290-2 V
Einsatzgewicht* (kg)	8.820	9.160
Gesamtbreite (mm)	2.200	2.200
Gesamthöhe (mm)	2.550	2.550
Transportlänge – Schild hinten (mm)	7.000	7.210
Grabtiefe (mm)	4.410	4.480
Reichweite (mm)	7.275	7.775
Stiellänge (mm)	1.960	2.130
Heckschwenkradius (mm)	1.650	1.685
Raupen	Gummi	Gummi
Raupenbreite (mm)	450	450
Bodenkontakt (mm)	2.210	2.210
Bodendruck (kg/cm ²)	0,376	0,39
Bodenfreiheit (mm)	370	370
Planierschildmaße (mm)	2.200 x 500	2.200 x 500

* Eigengewicht + PT + HUPPPlate + mittlerer Löffel + halbe Tankfüllung

MOTOR

Type	YANMAR 4TNV98CT 4-Zylinder Commonrail-Dieselmotor, Turbolader Abgasstufe V
Abgasnachbehandlung	DPF und DOC
Nennleistung ISO14396 (kW)	51,6 kW @ 2.000 U/min
Hubraum (cm ³)	3.318
Kraftstofftank (l)	128

ARBEITSLEISTUNG

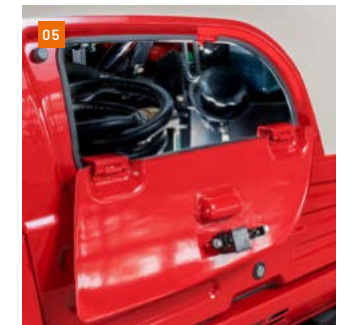
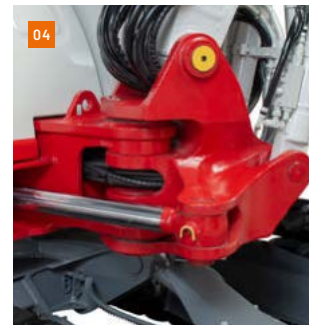
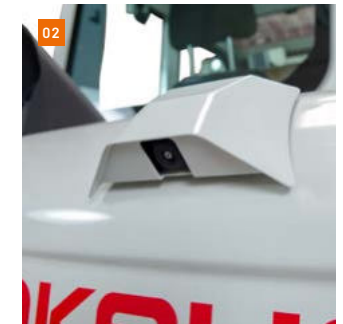
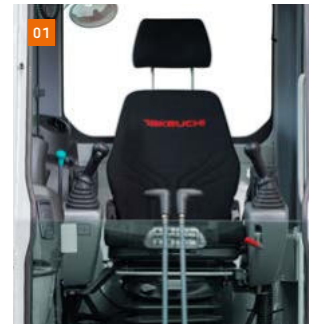
Fahrgeschwindigkeit (km/h)	2,6 (1. Gang) / 5 (2. Gang)
Schwenkgeschwindigkeit (U/min)	10,3
Steigfähigkeit (Grad / %)	35 / 70
Seitenversetzung li/re (°)	70 60
Grabkraft Löffel (kN)	59,1
Grabkraft Stiel (kN)	TB290-2: 37,9 / TB290-2 V: 40
Grabkraft Arm (kN)	46,2

HYDRAULIKSYSTEM

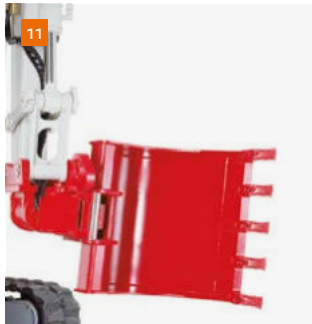
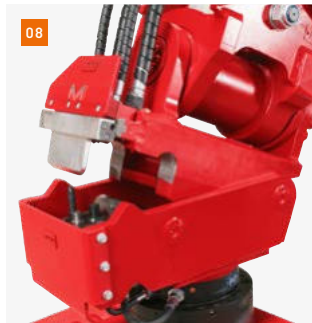
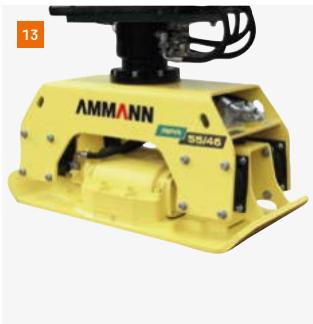
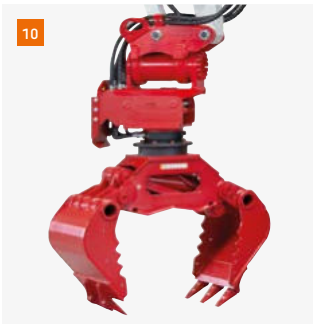
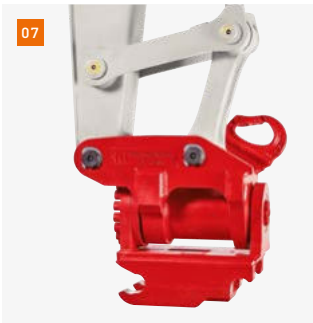
Hydraulikpumpen	1 x leistungsgeregelte Load-Sensing-Pumpe + 2 x Zahnradpumpe
Pumpendruck (bar)	275 x 240 x 35
Fördermenge (l/min)	224 x 60,6 x 16
Hydrauliktank (l)	73 (Tank) / 140 (gesamt)
Schwenkmotortyp	Axialkolbenmotor starr
Fahrmotortyp	Axialkolbenmotor variabel

ZUSATZSTEUERKREISE

1. Steuerkreis Hydraulikhammer (l/min) Durchflussmenge einstellbar 3 Speicherplätze für Durchflussmengen	100
2./4. Steuerkreis Powertilt / Greifer (l/min) Durchflussmenge einstellbar 1 Speicherplatz für Durchflussmenge	60,6



- 01 Schallgedämpfte, vibrationsarme Komfortkabine mit luftgefedertem Komfortsitz mit Sitzheizung. Ergonomische Joysticks, die mit dem Fahrersitz mitschwingen.
- 02 Rückfahrkamera für mehr Sicherheit
- 03 Optimal angeordnete Bedienelemente mit großem, übersichtlichem und bedienerfreundlichem Display aus anlaufresistentem Verbundglas. Einblendung der Rückfahrkamera erfolgt automatisch.
- 04 Robuster Schwenkbock mit besonders geschützter Schlauchführung und hydraulischer Seitenversetzung; Hub-, Stiel- und Schwenkzylinder mit Endlagendämpfung.
- 05 Absperbare Betankungsklappe für optimalen Zugang zu Betankungspumpe und Tankdeckel.
- 06 Großzügige Wartungsklappen garantieren optimalen Zugang zu Hydraulik- und Kraftstoffwartungskomponenten, Batterie und Kühlerreinigung.



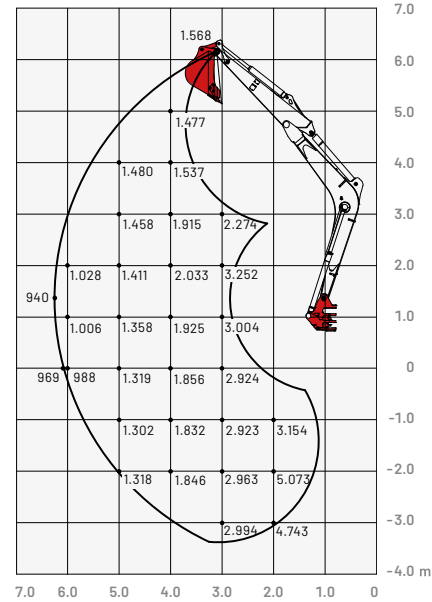
- 07** HUPPTilt Schwenvorrichtung mit hydraulischer Schnellwechsellplatte HUPPPlate H
- 08** HUPPQuick-Schnellkupplungssystem: Hydraulikanschlüsse werden beim Schnellwechsellvorgang automatisch verbunden
- 09** Hydraulikhammer HUPPBreak 402 mit HUPPQuick
- 10** Universalgreifer HUPPGrip UG08 II mit HUPPTilt und HUPPQuick
- 11** HUPPTilt mit HUPPPlate H, ermöglicht Verwendung des Tieföfffels auch als Hochöfffel
- 12** Abbruchzange - Epiroc CB750
- 13** Anbauverdichter - Ammann APA55/46
- 14** Anbaufräse - Epiroc ER250



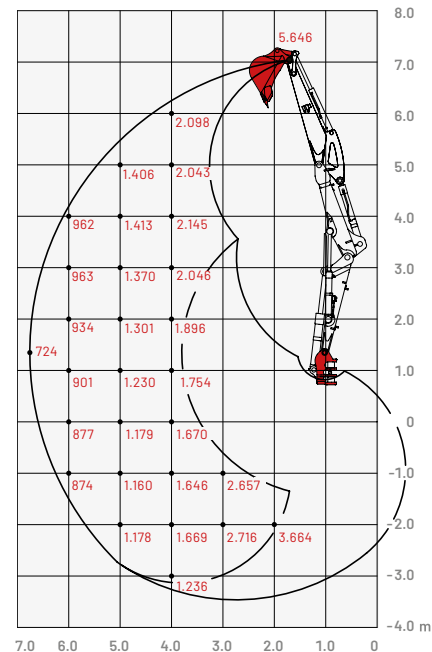
Mehr Zubehör auf
[huppenkothen.com/
 baggerzubehoer](http://huppenkothen.com/baggerzubehoer)

Hublasten (kg)

Monoblock, nach vorne (Planierschild oben)

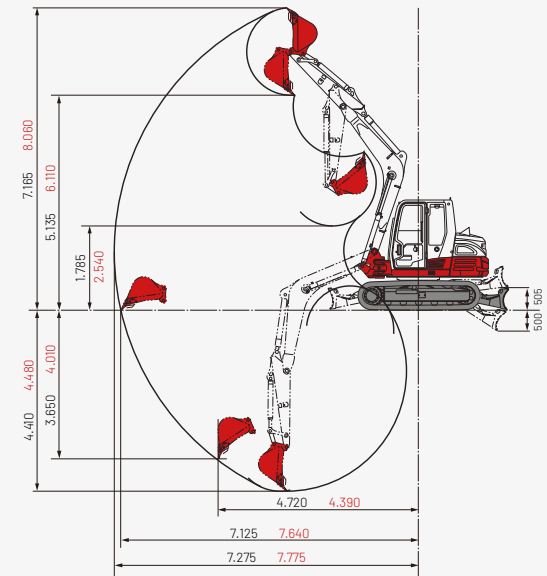
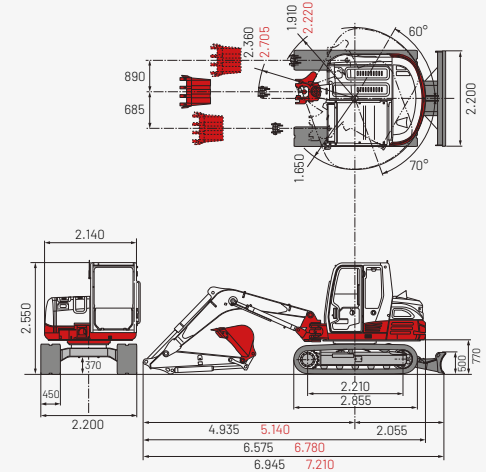


Verstellausleger, nach vorne (Planierschild oben)



Abmessungen (mm)

Schwarz: Monoblock und Verstellausleger
 Rot: abweichende Maße bei Verstellausleger



Die Lasten in den Diagrammen (links) liegen innerhalb 87% der hydraulischen Hublast und innerhalb 75% der Kippplast.

Huppenkoth – deine Baustelle, dein Partner, dein Erfolg!

Wer sich eine Baumaschine kaufen oder leihen möchte,
Wert auf Qualität legt und keine Zeit verlieren will, ist bei
Huppenkoth genau richtig. Bei uns findest du alles,
was du für deine Baustelle brauchst. Falls du Fragen hast:

Wir sind jederzeit für dich erreichbar.

41

Standorte

350

Mitarbeiter

4.500+

Maschinen

100 %

Service

ÖSTERREICH (AT)

/

Huppenkoth GmbH

Bundesstraße 117 / 6923 Lauterach
T +43 50 663 400 / F +43 5574 778 24
info@huppenkoth.com

SCHWEIZ (CH)

/

Huppenkoth Baumaschinen AG

Hinterwiden / 9245 Oberbüren
T +41 71 944 18 11 / F +41 71 944 18 69
oberbueren@huppenkoth.com

SÜDTIROL (IT)

/

Huppenkoth GmbH / SRL

Peter-Anich-Straße 1 / 39011 Lana (BZ)
T +39 0473 491 170 / F +39 0473 491 171
lana@huppenkoth.com

SLOWENIEN (SVN)

/

Huppenkoth d.o.o.

Slovenčeva ulica 97, 1113 Ljubljana
T +386 15 300 333 / F +386 15 300 344
ljubljana@huppenkoth.com

Das komplette
Huppenkoth
Produkt- und
Serviceangebot

